

子どもに安心して暮らせる家庭を

「里親制度」を ご存知ですか？



里親のいろは～里親を知ろう～を開催します

「里親ってどんなことしているの？」

「やってみたいけど…できるかな？」

みなさま、お気軽にお越しください。

二部制です。前半でお話を聞いてもらい、後半は希望者のみの個別相談会を行います。

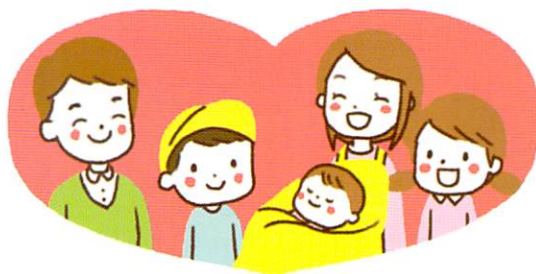
【話の内容】

- ・ 児童相談所職員より里親の現状と必要性について
- ・ 里親支援専門員より里親家庭に訪問する中で感じていること
- ・ 里親ご本人による体験談

開催日時	： 2019.10.26 (土)	2019.10.31 (木)
	13:30～15:30	13:30～15:30
場所	： イオンモール和歌山3F イオンホール	和歌山市役所 東別館3F第5会議室

申し込み先 : 和歌山市里親会事務局 児童養護施設つつじヶ丘学舎
Tel : 073-480-1043
Mail : wakayamashisatooyakai@outlook.jp
(電話またはメールでお申し込みください。)

出会いを待っている 子どもたちがいます



Q里親ってなに？

自分の家庭で暮らせない子どもたちがいます。そうした子どもと家族と一緒に暮らし、あたたかい愛情と正しい理解をもって、育てて下さる方を「里親」と言います。

Qなぜ里親が必要なの？

子どもたちの健やかな成長のために、出来る限り親のあたたかい愛情につつまれ、すこやかに育つことが望めます。

Q里親さんってどれくらいいるの？

和歌山県内では、129家庭が登録しています。うち和歌山市の登録数は50家庭です。里親家庭を必要としている子どもは沢山います。

色々な受け入れ方法があります

- 一定期間家庭に迎え入れて下さる方。
- 養子縁組によって養親を希望される方。
- 土日や祝日、夏休みなど短期間子どもを迎え入れて下さる方。
など…

※子どもにかかる費用等についてはお問い合わせ下さい。

里親制度に関するお問い合わせ窓口



随時説明も行っています
お気軽にご連絡下さい。

和歌山県
子ども・女性・障害者相談センター
〒641-0014
和歌山市毛見1437-218
TEL: 073-445-5311
FAX: 073-446-0036

琴ノ浦バス停より北西へ徒歩15分

和歌山市子ども総合支援センター
〒640-8043
和歌山市福町40番地
TEL: 073-402-7830
FAX: 073-402-7832
受付時間: 午前9時~午後5時

駐車場は市役所無料駐車場をご利用下さい



里親支援センター「なでしこ」
〒649-6215
岩出市中迫667
TEL: 0736-69-1004
FAX: 0736-69-1002



児童養護施設こばと学園
〒640-8481
和歌山市直川1437番地
TEL: 073-461-0072
FAX: 073-461-0088

JR阪和線六十谷駅より徒歩30分 来田バス停より徒歩10分



児童養護施設つつじが丘学舎
〒640-0115
和歌山市つつじが丘7-2-1
TEL: 073-480-1043
FAX: 073-460-8045

南海電気鉄道加太線磯ノ浦駅より徒歩15分



児童養護施設旭学園
〒640-0332
和歌山県和歌山市冬野155番地
TEL: 073-479-0080
FAX: 073-479-0797

鷹山駅より徒歩50分 赤津バス停より徒歩1分